

LOWRANCE®

Nuovi HDS Gen2 Touch

Chartplotter "touch" con schermi widescreen e rivoluzionaria tecnologia fishfinding integrata



Perfettamente attrezzato per l'acqua



HDS[®] Gen 2 Touch

Novità! Display più ampi e luminosi

Puoi scegliere un display fino a 12" con luminosità e dettagli senza pari, ma se scegli la compattezza del 7" avrai comunque potenza e divertimento assicurati.

Massima flessibilità networking

Possibilità di condividere in rete i dati attraverso tutti i display HDS, per il massimo della flessibilità e del risparmio. Compatibilità Ethernet, NMEA 2000[®] e NMEA 0183, grazie alle due porte Ethernet.

Novità! Touchscreen intuitivi

Scopri la potenza dell'HDS con pochi "tocchi", per diventare rapidamente un esperto nell'utilizzo di funzioni avanzate. Il primo display touchscreen creato pensando ai pescatori, semplice da usare anche nelle condizioni più difficili. Lo schermo SolarMAX[™] garantisce poi ottima visibilità anche in pieno sole e alle massime angolazioni.

Scegli l'upgrade delle prestazioni

Compatibile con i Radar Broadband 4G[™] e 3G[™], l'antenna GPS esterna LGC 4000, il server audio marino SonicHub[™], il sistema anti collisione AIS, i cavi interfaccia motore, oltre a disporre di ingresso video sui modelli 9" e 12".

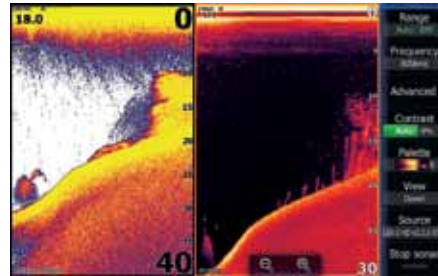
Tecnologia Sonar quattro canali integrata

StructureScan® HD: visualizzazione laterale destra e sinistra, oltre a quella DownScan Imaging™, per godere di un'immagine completa.



Vista laterale (destra e sinistra) di una barca a vela affondata e di un banco di piccoli pesci.

Il celebrato Broadband Sounder™ garantisce una visualizzazione più completa e dettagliata di pesci e strutture, con una maggiore facilità di interpretazione.



Funzione "splitscreen" con Broadband Sounder (a sinistra) e DownScan Imaging di pesci predatori, alghe e di un banco di piccoli pesci.

Funzione TrackBack con nuova schermata di preview

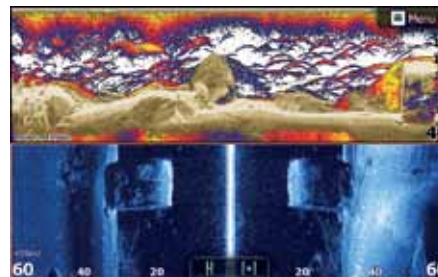
Puoi effettuare lo scroll back dello storico sonar senza interrompere la registrazione in tempo reale. La schermata ti permette anche di esplorare velocemente i dati memorizzati dell'area in cui ti trovi.



Visualizzazione TrackBack con schermata di preview per memorizzare un waypoint sulla mappa.

DownScan Overlay™

L'esclusiva funzione Downscan Overlay unisce il meglio di una doppia visualizzazione sonar direttamente sotto la tua barca: Broadband Sounder e DownScan Imaging.



Splitscreen con visualizzazione Broadband Sounder e DownScan Overlay (sopra) e StructureScan.

Insight Genesis™

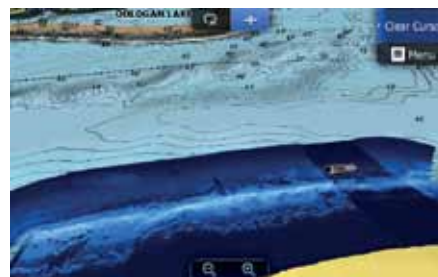
Crea la tua mappa personalizzata da dati sonar reali sul tipo di fondale, e persino delle alghe, registrati ad alta risoluzione, con precisione 1 ft.



Funzionalità overlay per le tue mappe

Overlay StructureMap™ integrato

Sovrapposizione di immagini StructureScan laterali destra e sinistra su ogni mappa, per un'interpretazione semplificata delle strutture sottostanti e della loro esatta posizione.



HDS[®] Gen2 Touch

HDS-12 Gen2 Touch

Fishfinder/Chartplotter

- Luminoso display a colori widescreen 12"
- Due porte Ethernet, due slot SD card full-size e ingresso video.



HDS-12 Gen2 Touch
000-10774-002

€ 3.103,40 (IVA escl.)

HDS-12M Gen2 Touch
000-10773-002

€ 2.854,75 (IVA escl.)

HDS-9 Gen2 Touch

Fishfinder/Chartplotter

- Luminoso display a colori widescreen 9"
- Due porte Ethernet, due slot SD card full-size e ingresso video



HDS-9 Gen2 Touch
000-10769-002

€ 2.352,23 (IVA escl.)

HDS-9M Gen2 Touch
000-10768-002

€ 2.070,54 (IVA escl.)

HDS-7 Gen2 Touch

Fishfinder/Chartplotter

- Luminoso display a colori widescreen 7"
- Porta Ethernet e slot SD card full-size



HDS-7 Gen2 Touch
000-10763-002

€ 1.319,37 (IVA escl.)

HDS-7M Gen2 Touch
000-10762-002

€ 1.104,75 (IVA escl.)



SERVICE BEYOND THE STANDARD.

LOWRANCE[®]

www.lowrance.com/it